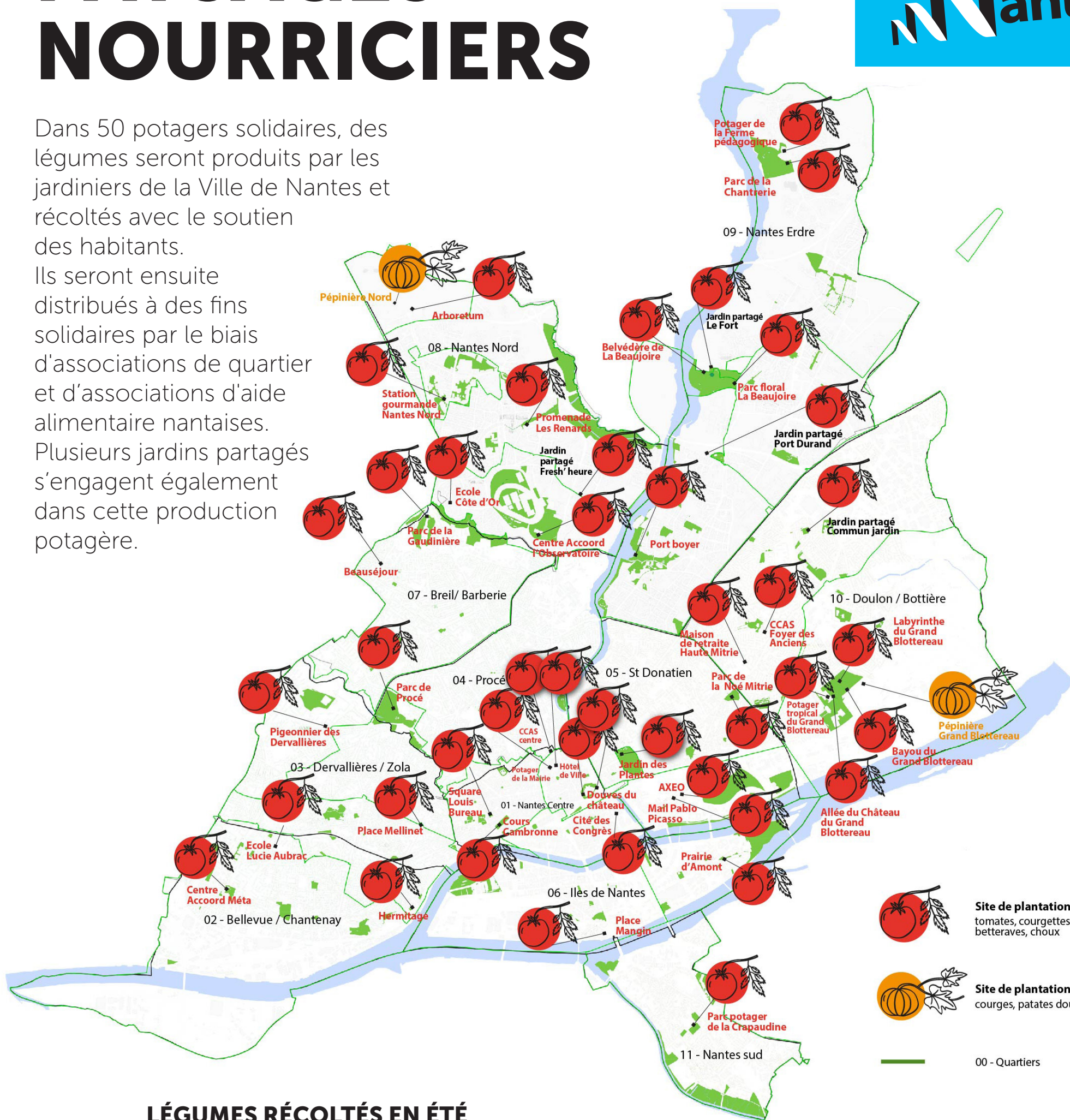


PAYSAGES NOURRICIERS



Dans 50 potagers solidaires, des légumes seront produits par les jardiniers de la Ville de Nantes et récoltés avec le soutien des habitants.

Ils seront ensuite distribués à des fins solidaires par le biais d'associations de quartier et d'associations d'aide alimentaire nantaises. Plusieurs jardins partagés s'engagent également dans cette production potagère.



LÉGUMES RÉCOLTÉS EN ÉTÉ



tomates, courgettes, blettes, betteraves, choux variés, maïs



50 lieux de plantation



25 équipes de jardiniers



10 000 plantes potagères

5 000 m² cultivés

Objectif

1 000 familles



25 kg de légumes par famille

LÉGUMES RÉCOLTÉS EN AUTOMNE



pommes de terre, courges, haricots secs



2 lieux de production

20 000 m² cultivés